

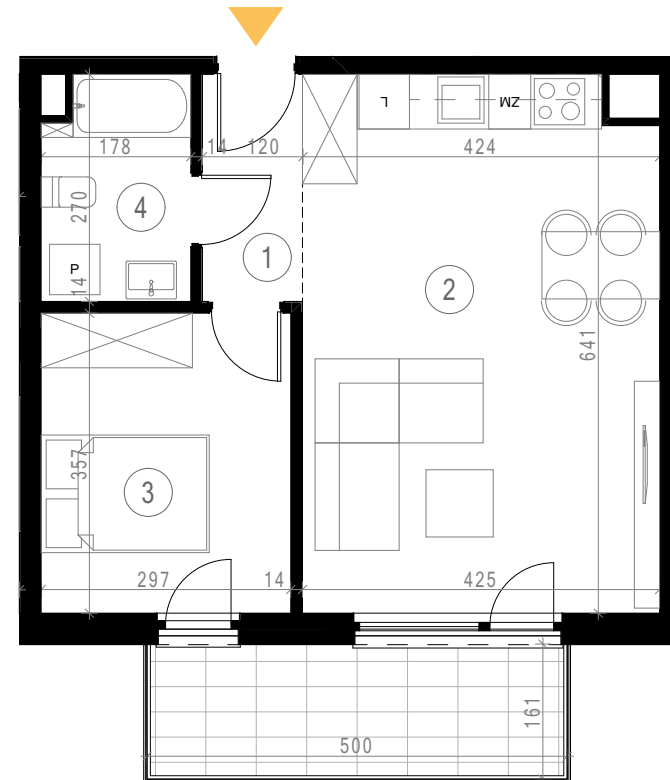
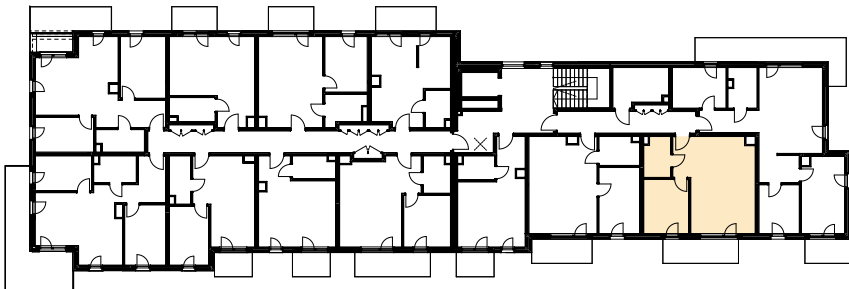


zestawienie powierzchni

| | | |
|---|------------------------|----------------------|
| 1 | hall | 4,06 |
| 2 | salon + aneks kuchenny | 25,98 |
| 3 | pokój 1 | 10,60 |
| 4 | łazienka | 4,59 |
| | | 45,23 m ² |

powierzchnia balkonu

| | |
|--------|------|
| balkon | 8,00 |
|--------|------|



Powierzchnie liczone zgodnie z normą PN-ISO 9836:2022-07 - do powierzchni nie wliczono powierzchni ścianek działowych nadających się do demontażu. Przedstawiona aranżacja lokalu jest przykładowa, rysunki w tym zakresie mają charakter poglądowy oraz informacyjny i nie stanowią oferty w rozumieniu Kodeksu Cywilnego. Przedścianki instalacyjne do wykonania przez Klienta.