

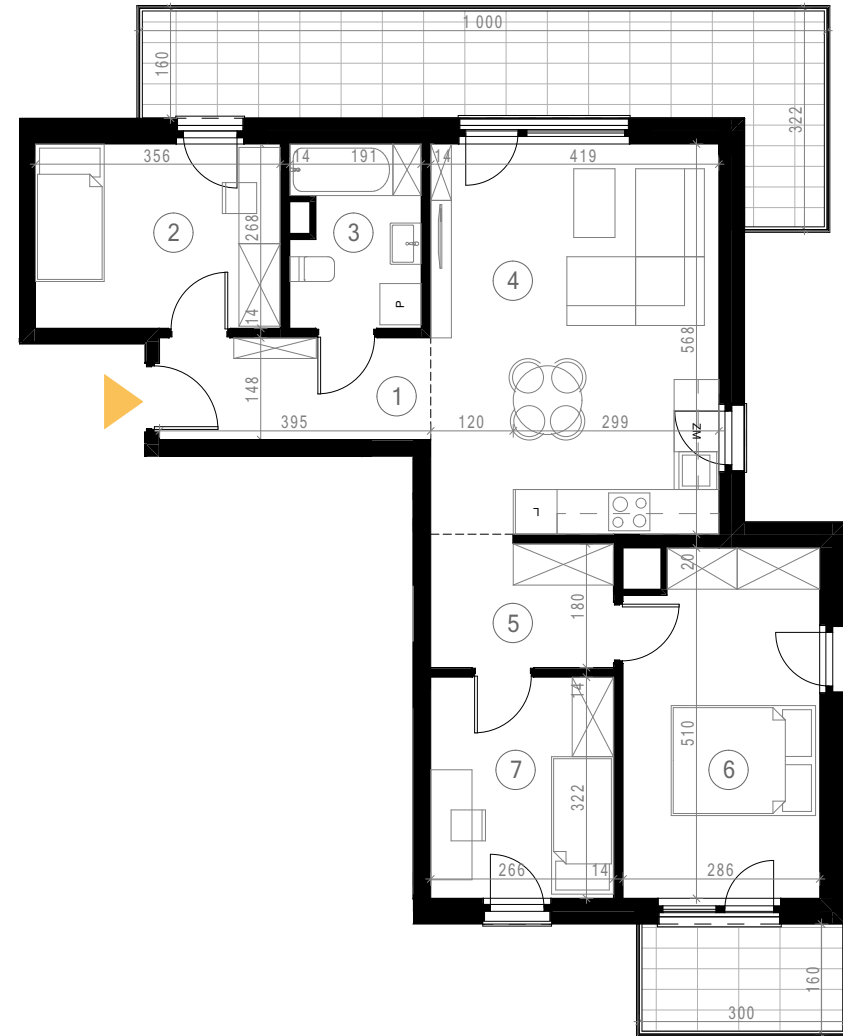
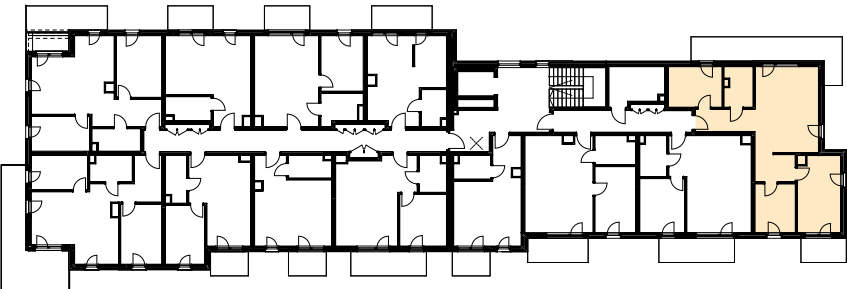


### zestawienie powierzchni

1	hall	5,84
2	pokój 1	9,54
3	łazienka	4,88
4	salon + aneks kuchenny	23,78
5	przedpokój	4,95
6	pokój 2	14,13
7	pokój 3	8,55
		71,67 m <sup>2</sup>

### powierzchnia balkonu

balkon	22,74
--------	-------



Powierzchnie liczone zgodnie z normą PN-ISO 9836:2022-07 - do powierzchni nie wliczono powierzchni ścianek działowych nadających się do demontażu. Przedstawiona aranżacja lokalu jest przykładowa, rysunki w tym zakresie mają charakter poglądowy oraz informacyjny i nie stanowią oferty w rozumieniu Kodeksu Cywilnego. Przedścianki instalacyjne do wykonania przez Klienta.