

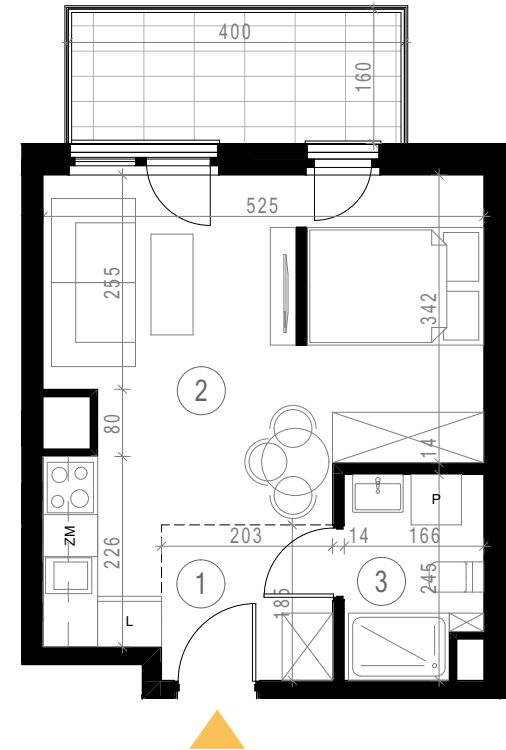
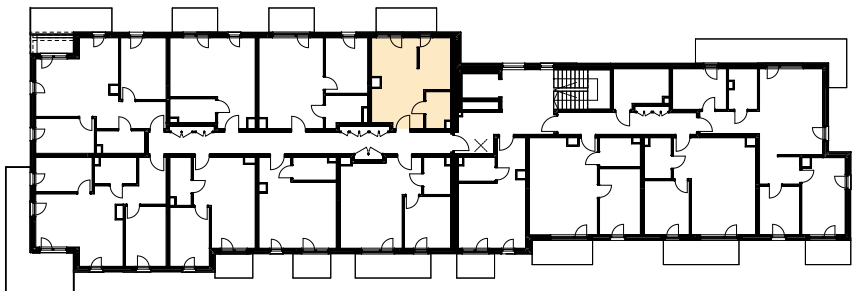


zestawienie powierzchni

| | | |
|---|------------------------|----------------------|
| 1 | hal | 3,76 |
| 2 | salon + aneks kuchenny | 21,84 |
| 3 | łazienka | 3,83 |
| | | 29,43 m ² |

powierzchnia balkonu

| | |
|--------|------|
| balkon | 6,40 |
|--------|------|



Powierzchnie liczone zgodnie z normą PN-ISO 9836:2022-07 - do powierzchni nie wliczono powierzchni ścianek działowych nadających się do demontażu.
 Przedstawiona aranżacja lokalu jest przykładowa, rysunki w tym zakresie mają charakter poglądowy oraz informacyjny i nie stanowią oferty w rozumieniu Kodeksu Cywilnego.
 Przedścianki instalacyjne do wykonania przez Klienta.