

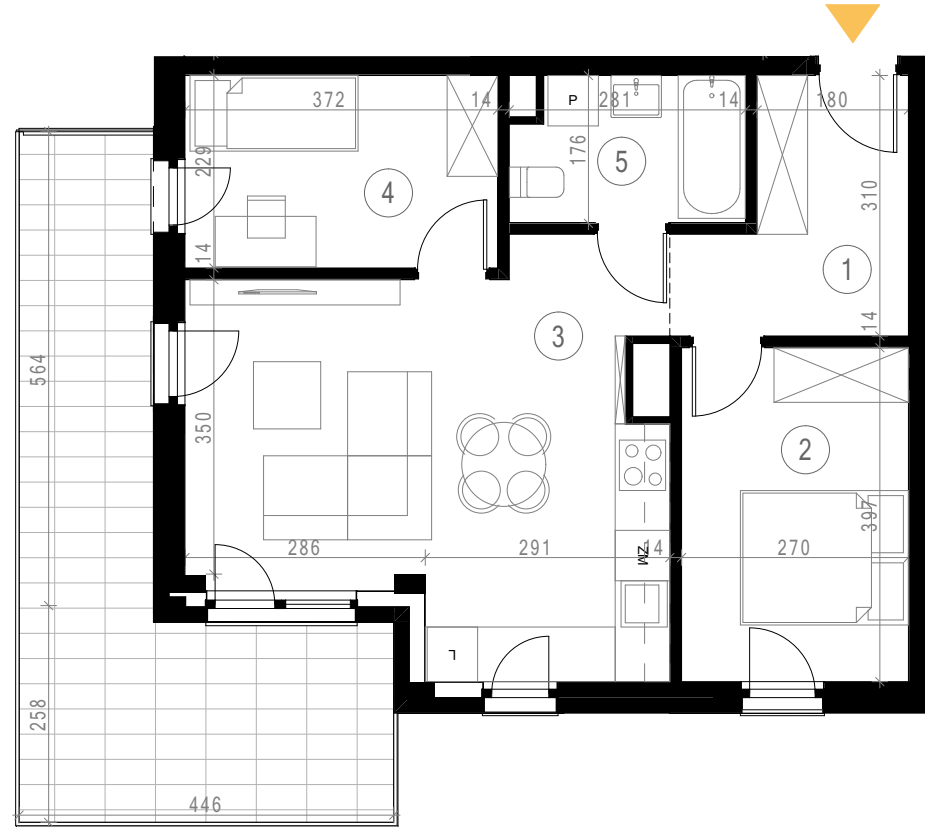
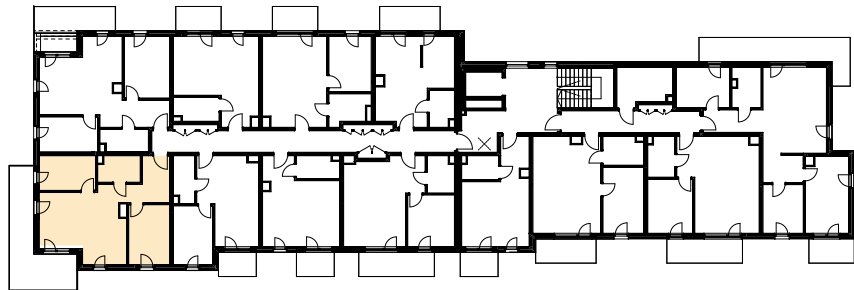


### zestawienie powierzchni

1	hall	6,83
2	pokój 1	10,73
3	salon + aneks kuchenny	24,97
4	pokój 2	8,54
5	łazienka	4,71
		<b>55,78 m<sup>2</sup></b>

### powierzchnia balkonu

balkon	19,96
--------	-------



Powierzchnie liczone zgodnie z normą PN-ISO 9836:2022-07 - do powierzchni nie wliczono powierzchni ścianek działowych nadających się do demontażu.  
Przedstawiona aranżacja lokalu jest przykładowa, rysunki w tym zakresie mają charakter poglądowy oraz informacyjny i nie stanowią oferty w rozumieniu Kodeksu Cywilnego  
Przedścianki instalacyjne do wykonania przez Klienta.