

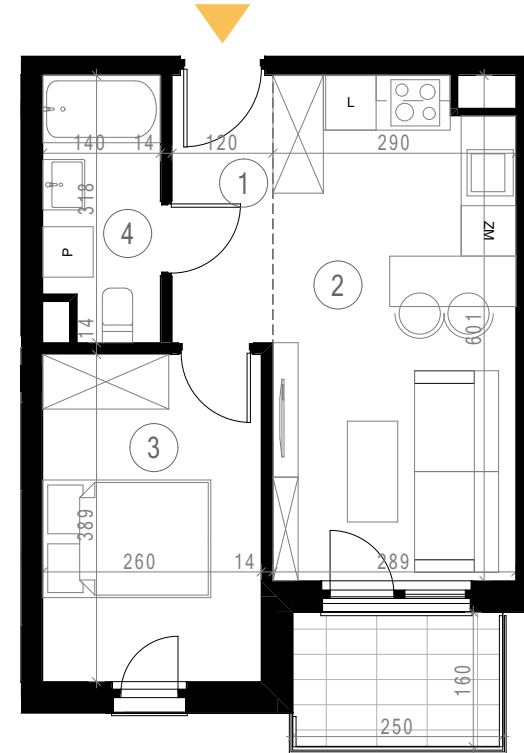
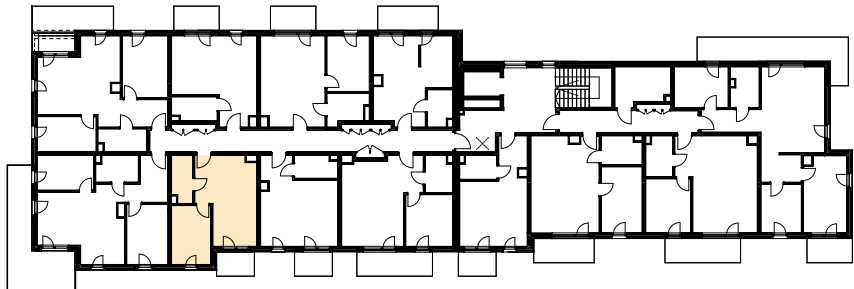


### zestawienie powierzchni

1	hall	3,82
2	salon + aneks kuchenny	17,01
3	pokój 1	10,12
4	łazienka	4,21
		35,16 m <sup>2</sup>

### powierzchnia balkonu

balkon	4,00
--------	------



Powierzchnie liczone zgodnie z normą PN-ISO 9836:2022-07 - do powierzchni nie wliczono powierzchni ścianek działowych nadających się do demontażu. Przedstawiona aranżacja lokalu jest przykładowa, rysunki w tym zakresie mają charakter poglądowy oraz informacyjny i nie stanowią oferty w rozumieniu Kodeksu Cywilnego. Przedsięwzięcia instalacyjne do wykonania przez Klienta.