

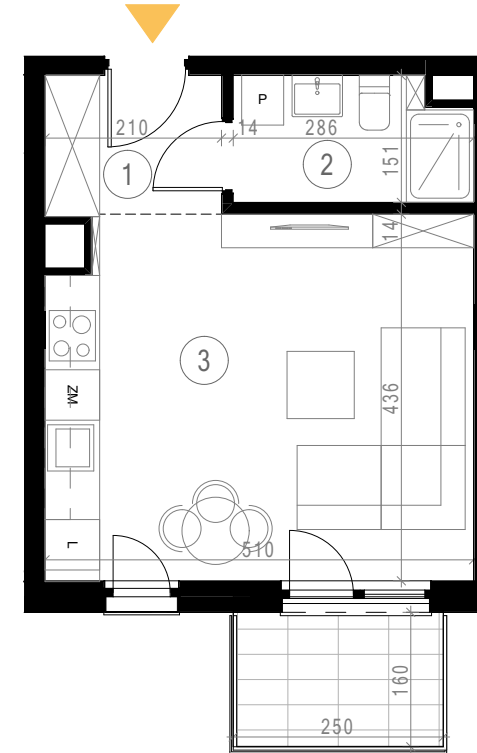
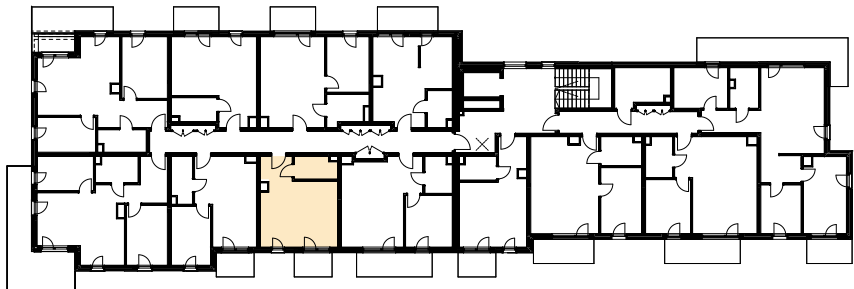


### zestawienie powierzchni

1	hall	3,48
2	łazienka	4,10
3	salon + aneks kuchenny	21,85
		29,43 m <sup>2</sup>

### powierzchnia balkonu

balkon	4,00
--------	------



Powierzchnie liczone zgodnie z normą PN-ISO 9836:2022-07 - do powierzchni nie wliczono powierzchni ścianek działowych nadających się do demontażu. Przedstawiona aranżacja lokalu jest przykładowa, rysunki w tym zakresie mają charakter poglądowy oraz informacyjny i nie stanowią oferty w rozumieniu Kodeksu Cywilnego. Przedścianki instalacyjne do wykonania przez Klienta.