

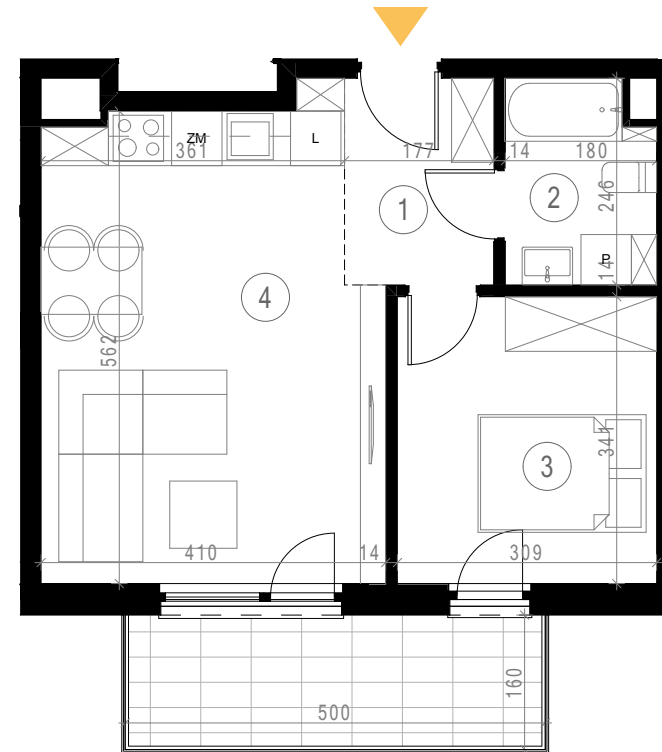
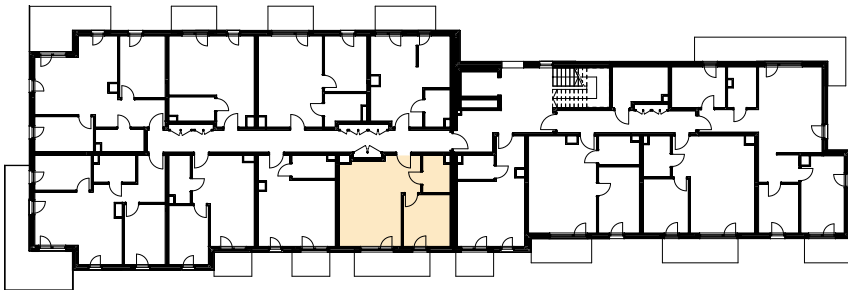


### zestawienie powierzchni

1	hall	4,39
2	łazienka	4,19
3	pokój 1	10,53
4	salon + aneks kuchenny	22,09
		41,20 m <sup>2</sup>

### powierzchnia balkonu

balkon	8,00
--------	------



Powierzchnie liczone zgodnie z normą PN-ISO 9836:2022-07 - do powierzchni nie wliczono powierzchni ścianek działowych nadających się do demontażu.  
 Przedstawiona aranżacja lokalu jest przykładowa, rysunki w tym zakresie mają charakter poglądowy oraz informacyjny i nie stanowią oferty w rozumieniu Kodeksu Cywilnego.  
 Przedścianki instalacyjne do wykonania przez Klienta.