

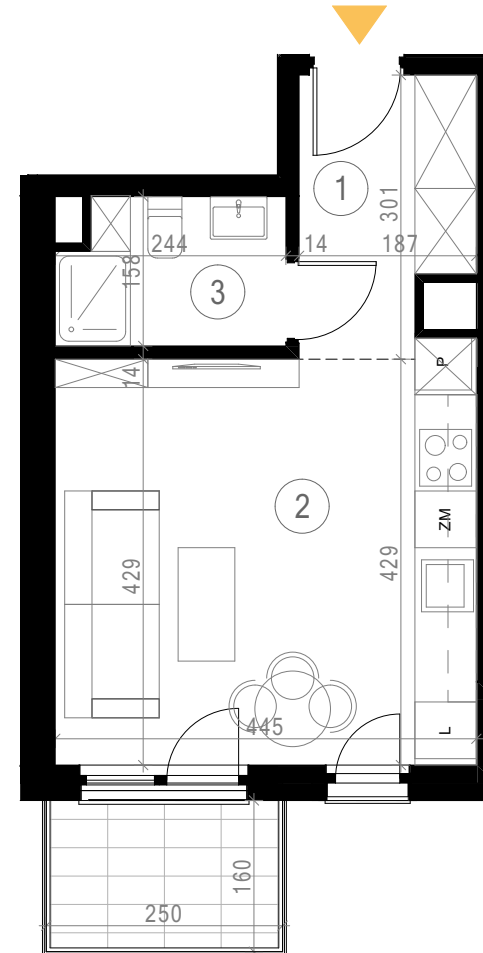
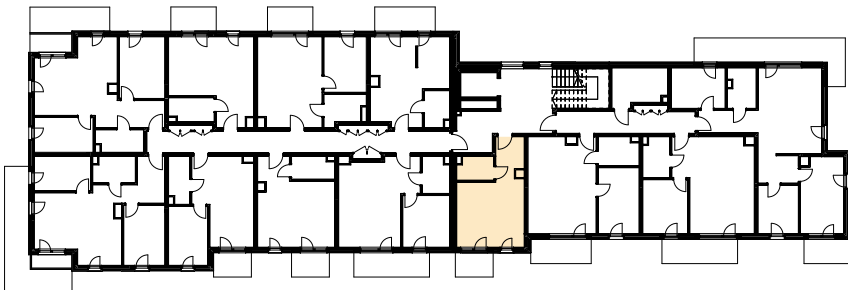


### zestawienie powierzchni

1	hall	5,05
2	salon + aneks kuchenny	19,28
3	łazienka	3,63
		27,96 m <sup>2</sup>

### powierzchnia balkonu

balkon	4,00
--------	------



Powierzchnie liczone zgodnie z normą PN-ISO 9836:2022-07 - do powierzchni nie wliczono powierzchni ścianek działowych nadających się do demontażu.  
 Przedstawiona aranżacja lokalu jest przykładowa, rysunki w tym zakresie mają charakter poglądowy oraz informacyjny i nie stanowią oferty w rozumieniu Kodeksu Cywilnego.  
 Przedścianki instalacyjne do wykonania przez Klienta.