

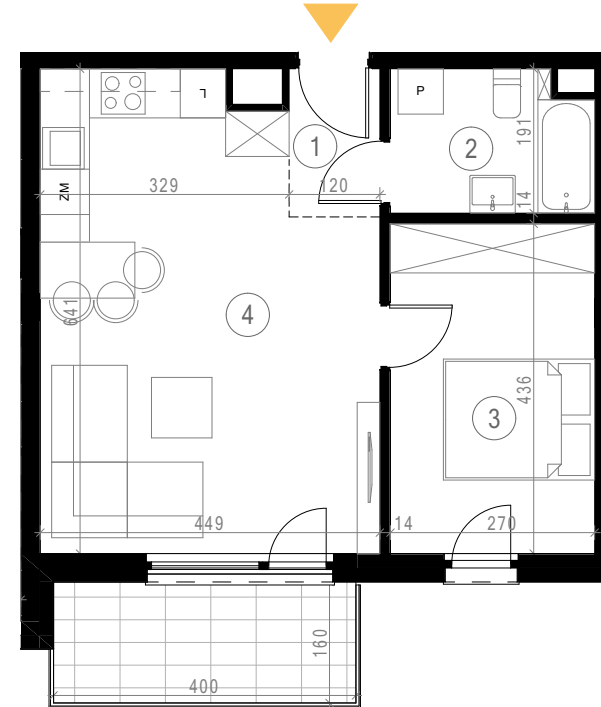
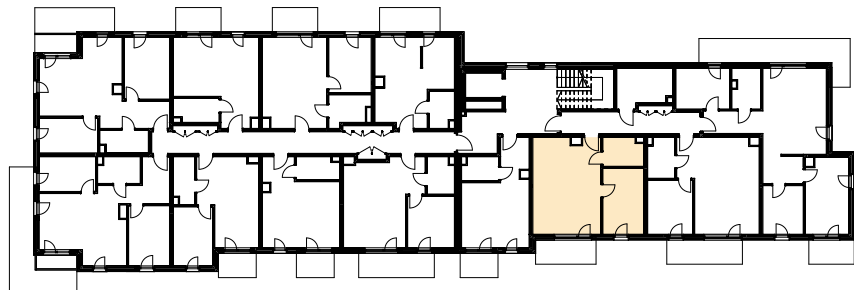


zestawienie powierzchni

1	hall	2,35
2	łazienka	4,92
3	pokój 1	11,78
4	salon + aneks kuchenny	25,97
		45,02 m ²

powierzchnia balkonu

balkon	6,40
--------	------



Powierzchnie liczone zgodnie z normą PN-ISO 9836:2022-07 - do powierzchni nie wliczono powierzchni ścianek działowych nadających się do demontażu.
 Przedstawiona aranżacja lokalu jest przykładowa, rysunki w tym zakresie mają charakter poglądowy oraz informacyjny i nie stanowią oferty w rozumieniu Kodeksu Cywilnego.
 Przedścianki instalacyjne do wykonania przez Klienta.