

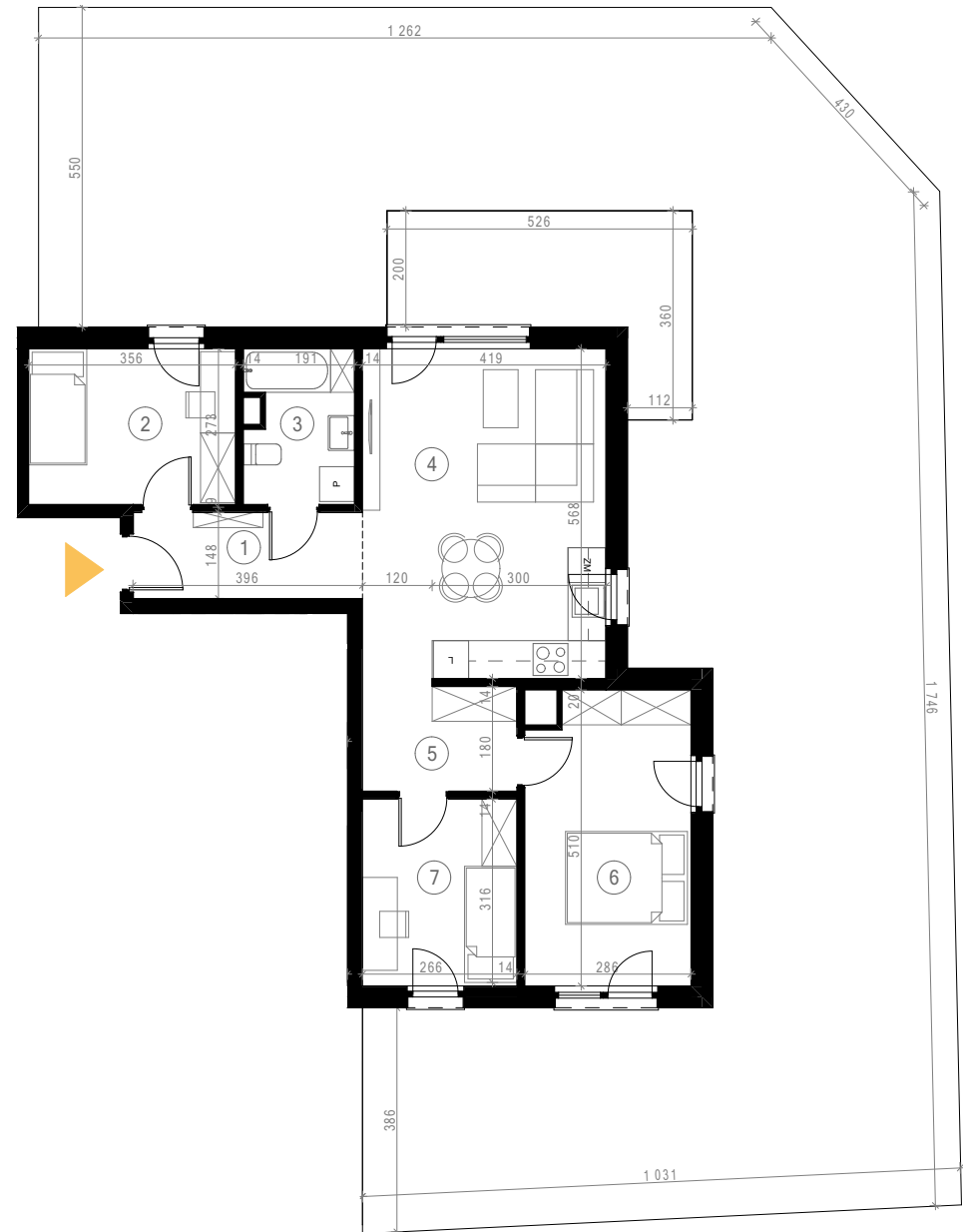
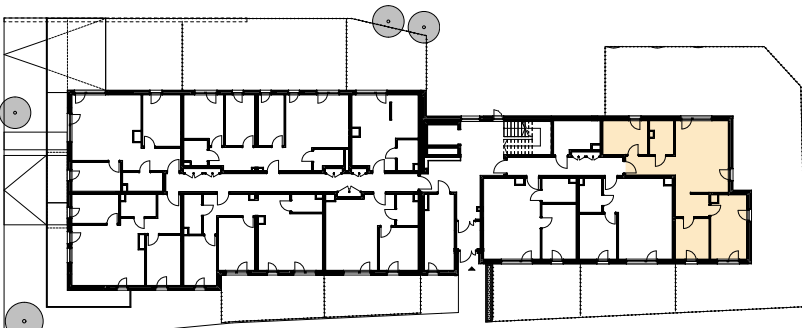


zestawienie powierzchni

| | | |
|---|------------------------|----------------------|
| 1 | hall | 5,84 |
| 2 | pokój 1 | 9,54 |
| 3 | łazienka | 4,88 |
| 4 | salon + aneks kuchenny | 23,78 |
| 5 | przedpokój | 4,95 |
| 6 | pokój 2 | 14,13 |
| 7 | pokój 3 | 8,55 |
| | | 71,67 m ² |

powierzchnia tarasu i ogródka

| | |
|---------|--------|
| ogródek | 162,56 |
| taras | 12,30 |



Powierzchnie liczone zgodnie z normą PN-ISO 9836:2022-07 - do powierzchni nie wliczono powierzchni ścianek działowych nadających się do demontażu. Przedstawiona aranżacja lokalu jest przykładowa, rysunki w tym zakresie mają charakter poglądowy oraz informacyjny i nie stanowią oferty w rozumieniu Kodeksu Cywilnego. Przedścianki instalacyjne do wykonania przez Klienta.